



BANDAS DE ACERO PARA HORNOS PANIFICADORES

Berndorf Band es uno de los líderes mundiales en la fabricación de bandas para hornos panificadores.

Los productos horneados confían en las bandas de acero de Berndorf

Al hornear y transportar alimentos, las bandas de acero se someten a solicitaciones mecánicas y térmicas extremas. En estos procesos, las bandas de Berndorf demuestran su alta calidad. Incluso con frecuentes cambios de temperatura y de carga mantienen su planitud y su forma. Naturalmente, estas bandas de acero de Berndorf cumplen con las máximas exigencias higiénicas.

El acero especial al carbón empleado por nosotros es sometido a un complejo proceso de tratamiento térmico que ga-

rantiza la necesaria resistencia a la tracción y calidad de superficie para el empleo en hornos panificadores. Especialmente para productos horneados, el material CARBO 13 permite trabajar a temperaturas de hasta 400 °C. La superficie oscura que absorbe calor permite ahorrar energía y garantiza al mismo tiempo una alta calidad uniforme del producto.



Renombrados fabricantes de hornos continuos y elaboradores de productos horneados confían en nuestra calidad y eligen bandas de Berndorf para sus proyectos.

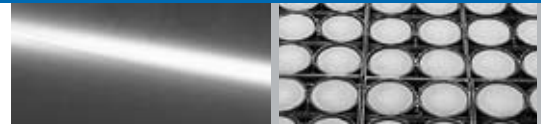
Confianza en banda continua

Berndorf Band GmbH
A-2560 Berndorf / Austria
Tel. (+43)2672/800-0
Fax. (+43)2672/84 176
band@berndorf.co.at
www.berndorf-band.at





Métodos de producción de eficiencia comprobada



Ya durante el proceso de producción, las bandas de Berndorf hacen un rodaje en estado sin fin entre dos tambores. El resultado de este método de elaboración es una rectitud de avance perfecta y con ello las mejores propiedades de rodaje.

Para el cliente ello significa menores tiempos de detención de planta y una mayor vida útil de las bandas. La planitud óptima de las bandas de Berndorf permite lograr una mayor calidad del producto y con ello una menor cantidad de desecho.

Servicio en todo el mundo

Berndorf Band cuenta con una red mundial de servicio que abarca montajes de bandas de acero, reparaciones e inspecciones de bandas y plantas a cargo de ingenieros y técnicos de servicio calificados de Berndorf Band.

También ofrecemos servicios especiales de ingeniería para la optimización de plantas. El desarrollo de herramientas especiales y la amplia oferta de capacitaciones garantizan la atención perfecta a nuestros clientes.

Controles de banda

Un control confiable de banda es de enorme importancia para el correcto funcionamiento de un equipo de banda. El control debe adaptarse a los continuos cambios de temperatura y de presión y proteger la banda ante cargas excesivas. El programa de Berndorf Band contempla sistemas de control confiables y acordes con las necesidades de nuestros clientes.

Bandas de acero perforadas y accesorios

Listones guía y limitadores

Berndorf Band garantiza la adherencia perfecta de los listones guía y limitadores.

Materiales de listones guía:

Caucho natural o nitrílico (estándar)

para temperaturas de operación desde -20°C hasta +100°C

Caucho natural

para temperaturas de operación desde -60°C hasta +60°C

Listón guía de espiral de acero inoxidable

para temperaturas de operación superiores a +100°C

Materiales de listones limitadores:

Caucho nitrílico

para temperaturas de operación desde -20°C hasta +100°C

Caucho natural

para temperaturas de operación desde -60°C hasta +60°C

Caucho de silicona

para temperaturas de operación desde -80°C hasta +200°C

Bandas de acero perforadas

Berndorf ofrece bandas con las siguientes perforaciones estándar:

Diámetro de orificio: 2,5 mm 3,0 mm 3,1 mm

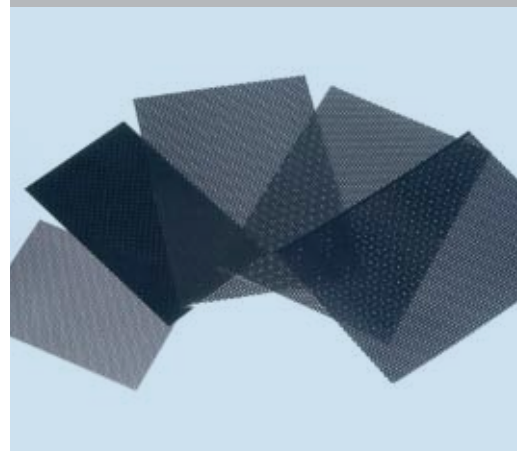
Distribución triangular: 5,0 mm 6,5 mm 5,0 mm

Área abierta: 2,68% 19,32% 34,87%

Se ofrecen bandas con perforaciones distintas a petición especial.

Listones de deslizamiento y de grafito

Berndorf Band también ofrece listones de deslizamiento de acero colado para apoyar la banda de acero y listones de grafito para un mejor deslizamiento conforme a las especificaciones del cliente.



Datos técnicos

Propiedades físicas y mecánicas.
Valores típicos.

Material			CARBO 13
Tipo similar a material No.	DIN AISI		Ck 67 1.1231 -
Resistencia a la tracción	RT	N/mm ²	1200
Límite de elongación 0,2%	RT	N/mm ²	970
Dureza	Rockwell HRC Vickers HV 10		36,0 350
Elongación de rotura 50 mm		%	8
Factor de soldadura			0,80
Resistencia a la flexión alterna*)	RT	N/mm ²	450
Módulo de elasticidad a 20 °C	a 20 °C	N/mm ²	210.000
Densidad		kg/dm ³	7,85
Coeficiente medio de dilatación térmica	20-100 °C	10 ⁻⁶ m/m°C	11,1
	20-200 °C	10 ⁻⁶ m/m°C	11,9
	20-300 °C	10 ⁻⁶ m/m°C	12,5
	20-400 °C	10 ⁻⁶ m/m°C	12,9
Calor específico		J/g°C	0,46
Conductividad térmica	a 20 °C	W/m°C	46
Resistencia eléctrica específica	a 20 °C	Ohm mm/m ²	0,13
Temperatura de trabajo máxima permitida		°C	400
		°F	750
Resistencia a la tracción a temp. de trabajo máx. perm.		N/mm ²	850
Límite de elongación de 0,2% a temperatura de trabajo máxima permitida		N/mm ²	720

Dimensiones estándar (mm).

Ancho	Espesor		
	800	1,0	1,2
1.000	1,0	1,2	1,4
1.200	1,0	1,2	1,4
1.250	1,0	1,2	1,4
1.500	-	1,2	-

Los anchos de banda antes indicados corresponden a anchos estándar. Se elaboran bandas con un ancho mayor (con soldadura longitudinal adicional) a petición especial.

*) Vida útil probable de 50 % con 2.000.000 alternancias de carga.

Si no se indicare algo distinto, los valores señalados regirán a temperatura ambiente.

Se reserva el derecho de efectuar modificaciones conforme a los avances tecnológicos. Indicaciones sin compromiso.